

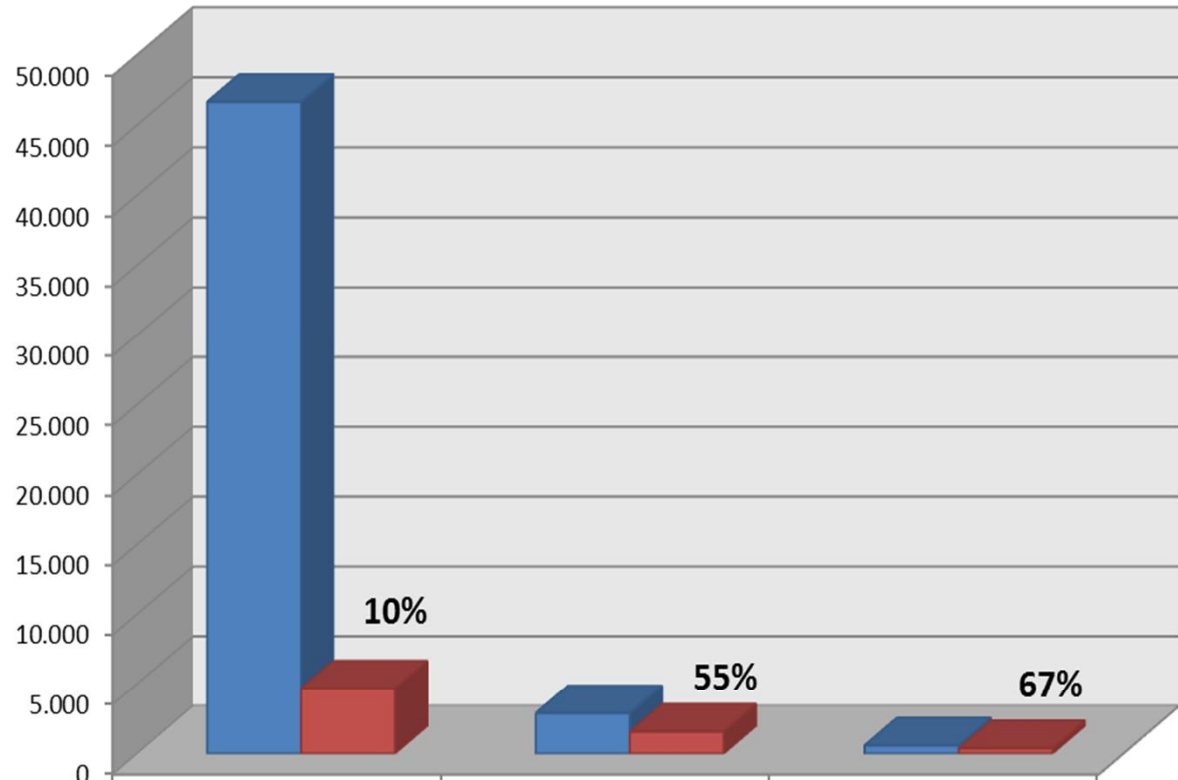
**PRESUPUESTO VIGENCIA FISCAL DE 2012**

Millones de \$

CONCEPTO	APROPIACION VIGENTE	EJECUCIÓN FEBRERO	% EJEC
<b>A. FUNCIONAMIENTO</b>	<b>50.181</b>	<b>6.682</b>	<b>13,3%</b>
<b>GASTOS DE PERSONAL</b>	<b>46.673</b>	<b>4.695</b>	<b>10,1%</b>
<b>Servicios Personales Asociados a Nómina</b>	<b>34.423</b>	<b>3.230</b>	<b>9,4%</b>
<i>Sueldos de Personal de Nómina</i>	<i>23.031</i>	<i>2.678</i>	<i>11,6%</i>
<i>Prima Técnica</i>	<i>1.019</i>	<i>8</i>	<i>0,8%</i>
<i>Otros</i>	<i>10.373</i>	<i>545</i>	<i>5,3%</i>
<b>Servicios Personales Indirectos</b>	<b>300</b>	<b>291</b>	<b>96,9%</b>
<b>Contribuciones Inherentes a la Nómina Sector Privado y Público</b>	<b>11.950</b>	<b>1.174</b>	<b>9,8%</b>
<b>GASTOS GENERALES</b>	<b>2.908</b>	<b>1.587</b>	<b>54,6%</b>
<b>Impuestos y Multas</b>	<b>50</b>	<b>42</b>	<b>84,4%</b>
<b>Adquisición de Bienes y Servicios</b>	<b>2.858</b>	<b>1.545</b>	<b>54,1%</b>
<b>TRANSFERENCIAS CORRIENTES</b>	<b>600</b>	<b>400</b>	<b>66,7%</b>
<i>Programa de Salud Ocupacional</i>	<i>100</i>		
<i>Deportación a Extranjeros</i>	<i>500</i>	<i>400</i>	<i>80,0%</i>
<b>TOTAL</b>	<b>50.181</b>	<b>6.682</b>	<b>13,3%</b>

*Ejecución = Compromisos SIF*

M  
I  
L  
L  
O  
N  
E  
S  
  
D  
E  
  
\$



■ APROPIACIÓN VIGENTE	46.673	2.908	600
■ COMPROMISOS	4.695	1.587	400